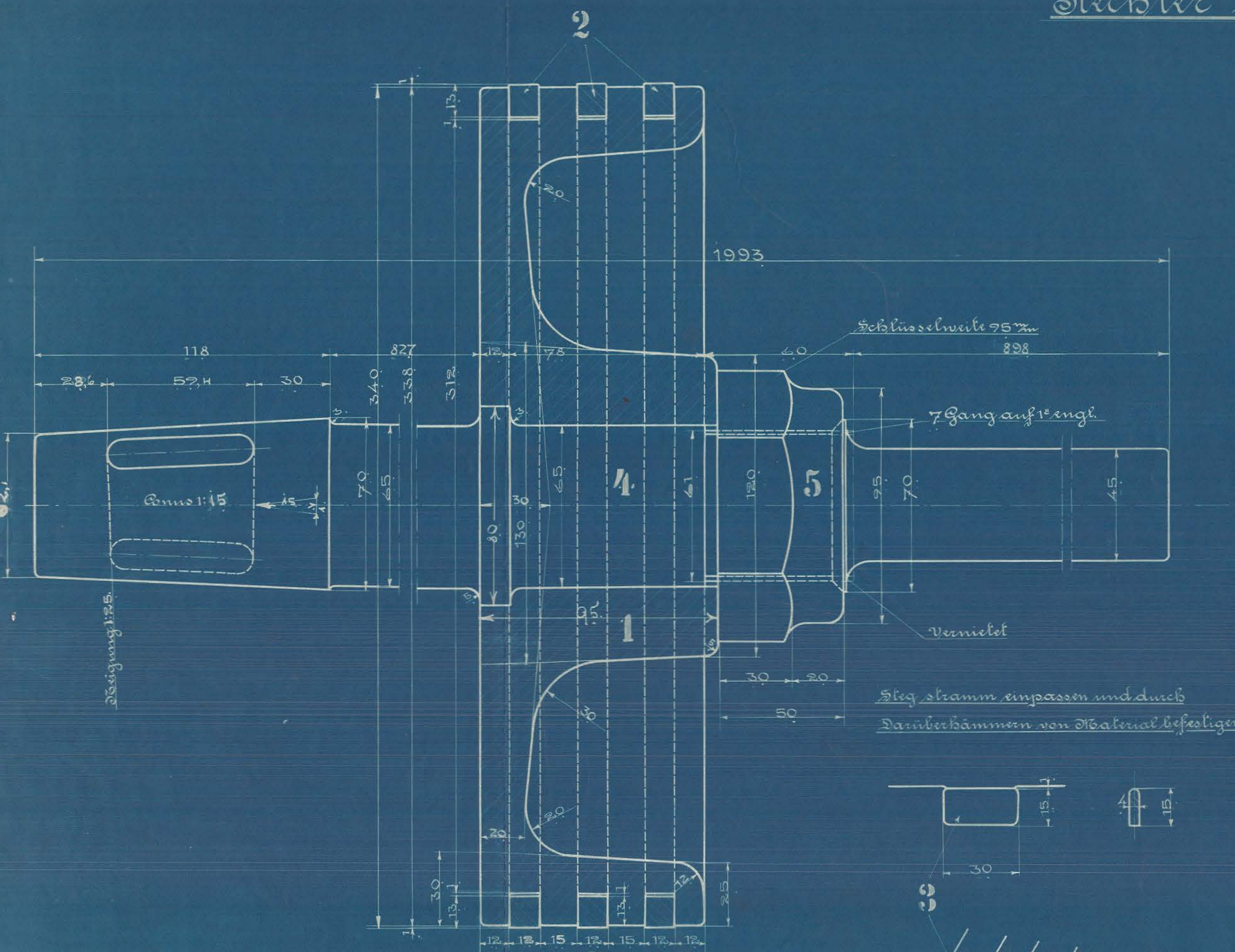
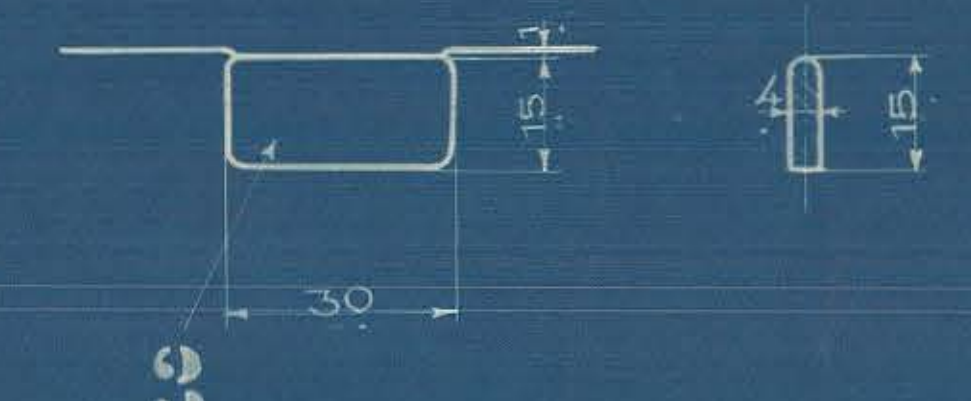


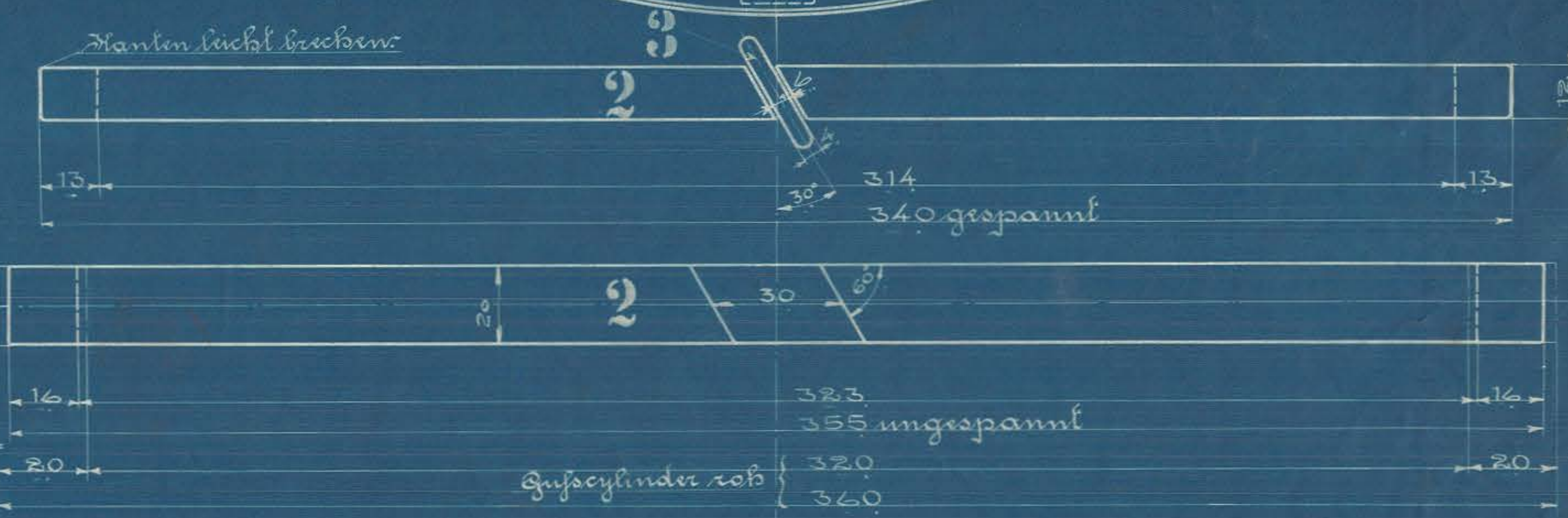
Rechtler Kolben.



Steg stein einpassen und durch
Darüberhämmern von Material befestigen.



Der Ring wird auf 355 außen 335 innen roh vorgedreht.
Aldann 30% herausgeschnitten. Darauf der Ring zusammen-
gelötet und fertig bearbeitet. Aus dem fertigen Ring 6 mm
für Sicherung herausgeschnitten.



Ausführung für eine Lokomotive					Material-Diel. für ein Kolb.		
Stück- zahl	Benennung	Dicke	Material	Bemerkung	Zack Zack	Dimensionen mm	Erworbelt.
2	Dampfkelben	1	Zufusien	Cylindereisen			
4	Kolbenringe	1	Zufusien	"			
4	Stege	2	Zufusien	"			
2	Kolbenstangen	1	Zufusien	"			best. nach Nr. 9922
2	Kullern	1	Zufusien	"			

A. S. T. E.
Kolben mit Stange
Nr. 190